

Protesi in monofilamento di polipropilene | Protesi non assorbibile in monofilamento di polipropilene ad **STANDARD** 90 gr/m²
Monofilament polypropylene implant | **STANDARD**, non-absorbable monofilament polypropylene 90 gr/m² mesh
Prótesis de polipropileno monofilamento | Prótesis de polipropileno monofilamento no absorbible de **ESTÁNDAR** 90 g/m²



L'Assumesh® è indicata per la riparazione di difetti della parete addominale e toracica che richiedano un sostegno mediante materiale di rinforzo o di riempimento interstiziale; può essere adattata a diversi tipi di ernioplastica. Il dispositivo può essere utilizzato sia in open surgery che in laparoscopia.



Assumesh® is indicated for the repair of abdominal and thoracic wall defects requiring support through reinforcement or interstitial filling material; it can be adapted to different types of hernioplasty. The device can be used in both open surgery and laparoscopy.



Assumesh® está indicada para la reparación de defectos de la pared abdominal y torácica que requieren soporte con material de refuerzo o relleno intersticial; puede adaptarse a diferentes tipos de hernioplastia. El dispositivo puede ser utilizado tanto en cirugía abierta como en laparoscopia.



CODICE - CODE - CÓDIGO	MISURA - SIZE - MEDIDA (CM)	CONFEZIONE - PACKAGING - CAJA
AM6011	Rete in polipropilene 6x11 cm Polypropylene mesh 6x11 cm Malla de polipropileno 6x11 cm	10
AM8015	Rete in polipropilene 8x15 cm Polypropylene mesh 8x15 cm Malla de polipropileno 8x15 cm	10
AM1015	Rete in polipropilene 10x15 cm Polypropylene mesh 10x15 cm Malla de polipropileno 10x15 cm	10
AM1515	Rete in polipropilene 15x15 cm Polypropylene mesh 15x15 cm Malla de polipropileno 15x15 cm	10
AM2030	Rete in polipropilene 20x30 cm Polypropylene mesh 20x30 cm Malla de polipropileno 20x30 cm	6
AM2535	Rete in polipropilene 25x35 cm Polypropylene mesh 25x35 cm Malla de polipropileno 25x35 cm	6
AM3030	Rete in polipropilene 30x30 cm Polypropylene mesh 30x30 cm Malla de polipropileno 30x30 cm	6

ASSUMESH®

Protesi in monofilamento di polipropilene | Protesi non assorbibile in monofilamento di polipropilene ad **STANDARD** 90 gr/m2
Monofilament polypropylene implant | **STANDARD**, non-absorbable monofilament polypropylene 90 gr/m2 mesh
Prótesis de polipropileno monofilamento | Prótesis de polipropileno monofilamento no absorbible de **ESTÁNDAR** 90 g/m2

Protesi per donna
Mesh for woman
Prótesis para mujer



CODICE - CODE - CÓDIGO	MISURA - SIZE - MEDIDA (CM)	CONFEZIONE - PACKAGING - CAJA
AM0510	Rete in polipropilene, presagomata, senza foro 5x10 cm Polypropylene mesh, pre-shaped, without hole 5x10 cm Malla de polipropileno preformada, sin agujero 5x10 cm	6

Protesi per uomo
Mesh for man
Prótesis para hombre



CODICE - CODE - CÓDIGO	MISURA - SIZE - MEDIDA (CM)	CONFEZIONE - PACKAGING - CAJA
AM5010	Rete in polipropilene, presagomata, con foro 5x10 cm Polypropylene mesh, pre-shaped, with hole 5x10 cm Malla de polipropileno preformada, con agujero 5x10 cm	6
AM7014	Rete in polipropilene, presagomata, con foro 7x14 cm Polypropylene mesh, pre-shaped, with hole 7x14 cm Malla de polipropileno preformada, con agujero 7x14 cm	6

Protesi in monofilamento di polipropilene | Protesi non assorbibile in monofilamento di polipropilene ad **STANDARD** 90 gr/m2
Monofilament polypropylene implant | **STANDARD**, non-absorbable monofilament polypropylene 90 gr/m2 mesh
Prótesis de polipropileno monofilamento | Prótesis de polipropileno monofilamento no absorbible de **ESTÁNDAR** 90 g/m2

Plug volumetrico
Volumetric plug
Plug volumétrico



CODICE - CODE - CÓDIGO	MISURA - SIZE - MEDIDA (CM)	CONFEZIONE - PACKAGING - CAJA
AM03	Plug volumetrico in polipropilene, altezza 2,7 cm, Ø 2,5 cm Volumetric plug in polypropylene, height 2,7 cm, Ø 2,5 cm Plug volumétrico de polipropileno, altura 2,7 cm, Ø 2,5 cm	6
AM05	Plug volumetrico in polipropilene, altezza 3,4 cm, Ø 3,7 cm Volumetric plug in polypropylene, height 3,4 cm, Ø 3,7 cm Plug volumétrico de polipropileno, altura 3,4 cm, Ø 3,7 cm	6
AM07	Plug volumetrico in polipropilene, altezza 4,6 cm, Ø 4,3 cm Volumetric plug in polypropylene, height 4,6 cm, Ø 4,3 cm Plug volumétrico de polipropileno, altura 4,6 cm, Ø 4,3 cm	6
AM09	Plug volumetrico in polipropilene, altezza 5,0 cm, Ø 4,5 cm Volumetric plug in polypropylene, height 5,0 cm, Ø 4,5 cm Plug volumétrico de polipropileno, altura 5,0 cm, Ø 4,5 cm	6

Plug piano
Flat plug
Plug plano



CODICE - CODE - CÓDIGO	MISURA - SIZE - MEDIDA (CM)	CONFEZIONE - PACKAGING - CAJA
AM5000	Plug piano in polipropilene, Ø 5cm Flat polypropylene plug, Ø 5 cm Plug plano de polipropileno, Ø 5 cm	6
AM7000	Plug piano in polipropilene, Ø 7 cm Flat polypropylene plug, Ø 7 cm Plug plano de polipropileno, Ø 7 cm	6

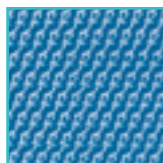
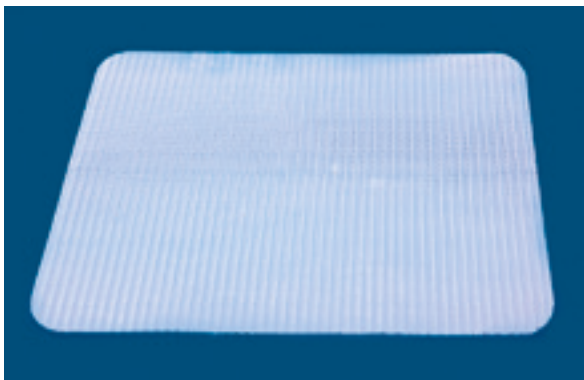
Protesi per uomo & plug piano
Mesh for man & flat plug
Prótesis para hombre y plug plano



CODICE - CODE - CÓDIGO	MISURA - SIZE - MEDIDA (CM)	CONFEZIONE - PACKAGING - CAJA
AM5010P	Rete in polipropilene, presagomata, con foro 5x10 cm & plug piano Ø 5cm Polypropylene mesh, pre-shaped, with hole 5x10 cm & flat plug Ø 5cm Malla de polipropileno preformada, con agujero 5x10 cm & plug plano Ø 5cm	6
AM5010P7	Rete in polipropilene, presagomata, con foro 5x10 cm & plug piano Ø 7cm Polypropylene mesh, pre-shaped, with hole 5x10 cm & flat plug Ø 7cm Malla de polipropileno preformada, con agujero 5x10 cm & plug plano Ø 7cm	6

ASSUMESH®

Protesi in monofilamento di polipropilene | Protesi non assorbibile in monofilamento di polipropilene a **BASSA DENSITÀ** 55 gr/m2
Monofilament polypropylene implant | **LOW DENSITY**, non-absorbable monofilament Polypropylene 55 gr/m2 mesh
Prótesis en polipropileno monofilamento | Prótesis no absorbible en monofilamento de polipropileno **BAJA DENSIDAD** 55 gr/m2



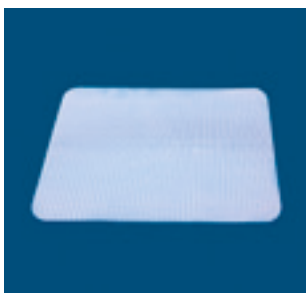
L'Assumesh® è indicata per la riparazione di difetti della parete addominale e toracica che richiedano un sostegno mediante materiale di rinforzo o di riempimento interstiziale; può essere adattata a diversi tipi di ernioplastica. Il dispositivo può essere utilizzato sia in open surgery che in laparoscopia.



Assumesh® is indicated for the repair of abdominal and thoracic wall defects requiring support through reinforcement or interstitial filling material; it can be adapted to different types of hernioplasty. The device can be used in both open surgery and laparoscopy.



Assumesh® está indicada para la reparación de defectos de la pared abdominal y torácica que requieren soporte con material de refuerzo o relleno intersticial; puede adaptarse a diferentes tipos de hernioplastia. El dispositivo puede ser utilizado tanto en cirugía abierta como en laparoscopia.



CODICE - CODE - CÓDIGO	MISURA - SIZE - MEDIDA (CM)	CONFEZIONE - PACKAGING - CAJA
AM6012	Rete in polipropilene, a bassa densità, 6x11 cm Polypropylene mesh, low density, 6x11 cm Malla de polipropileno, baja densidad, 6x11 cm	10
AM8016	Rete in polipropilene, a bassa densità, 8x15 cm Polypropylene mesh, low density, 8x15 cm Malla de polipropileno, baja densidad, 8x15 cm	10
AM1516	Rete in polipropilene, a bassa densità, 15x15 cm Polypropylene mesh, low density, 15x15 cm Malla de polipropileno, baja densidad, 15x15 cm	10
AM2026	Rete in polipropilene, a bassa densità, 20x25 cm Polypropylene mesh, low density, 20x25 cm Malla de polipropileno, baja densidad, 20x25 cm	6
AM2032	Rete in polipropilene, a bassa densità, 20x30 cm Polypropylene mesh, low density, 20x30 cm Malla de polipropileno, baja densidad, 20x30 cm	6
AM2536	Rete in polipropilene, a bassa densità, 25x25 cm Polypropylene mesh, low density, 25x25 cm Malla de polipropileno, baja densidad, 25x25 cm	6
AM3032	Rete in polipropilene, a bassa densità, 30x30 cm Polypropylene mesh, low density, 30x30 cm Malla de polipropileno, baja densidad, 30x30 cm	6

Protesi per donna Mesh for women Prótesis para mujer



CODICE - CODE - CÓDIGO	MISURA - SIZE - MEDIDA (CM)	CONFEZIONE - PACKAGING - CAJA
AM5012	Rete in polipropilene, presagomata, senza foro, a bassa densità, 5x10 cm Polypropylene mesh, pre-shaped, without hole, low density, 5x10 cm Malla de polipropileno, preformada, sin agujero, baja densidad, 5x10 cm	1
AM0616	Rete in polipropilene, presagomata, senza foro, a bassa densità, 6x14 cm Polypropylene mesh, pre-shaped, without hole, low density, 6x14 cm Malla de polipropileno, preformada, sin agujero, baja densidad, 6x14 cm	1